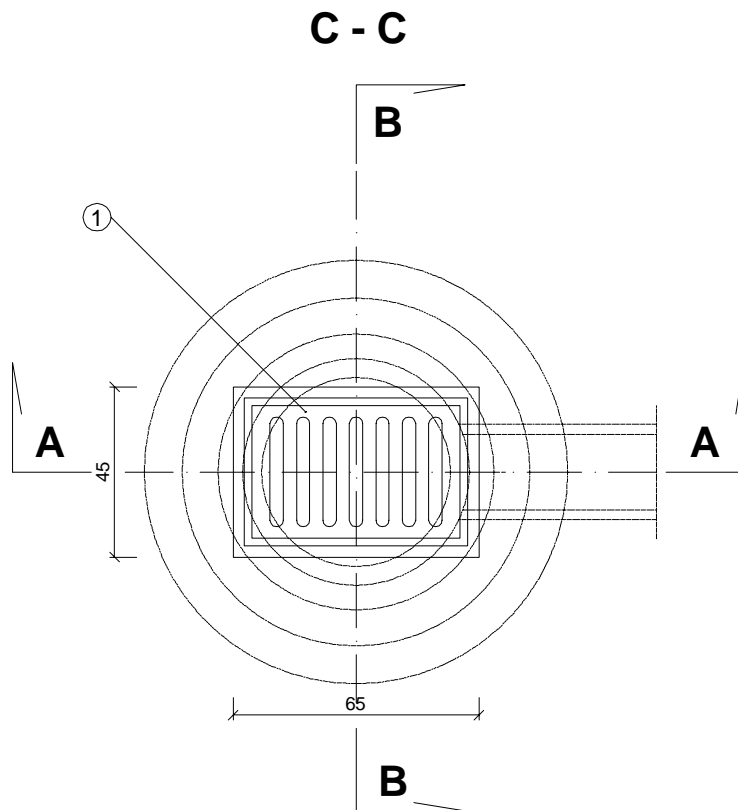
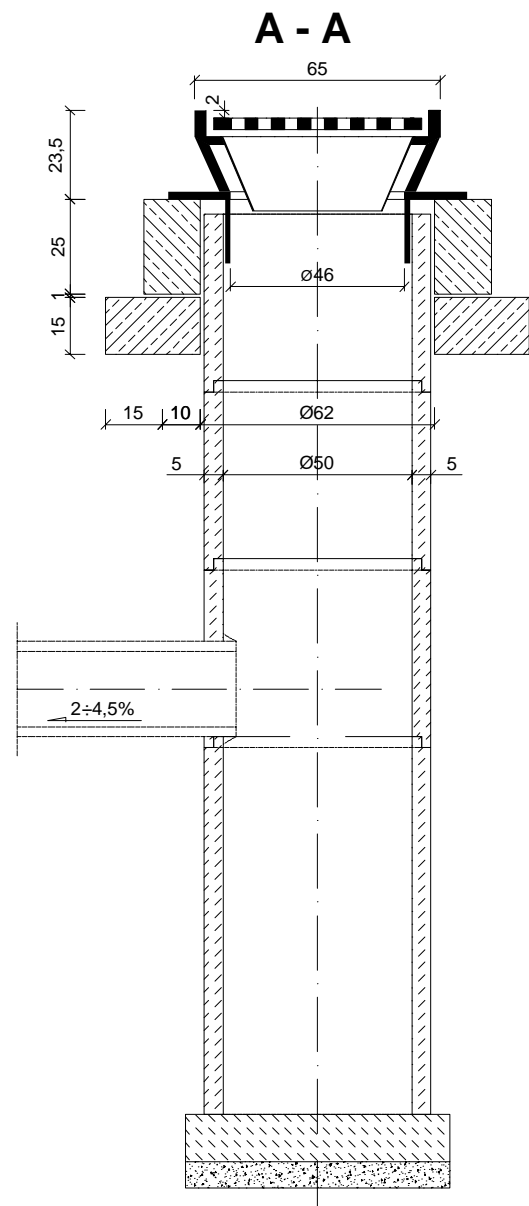
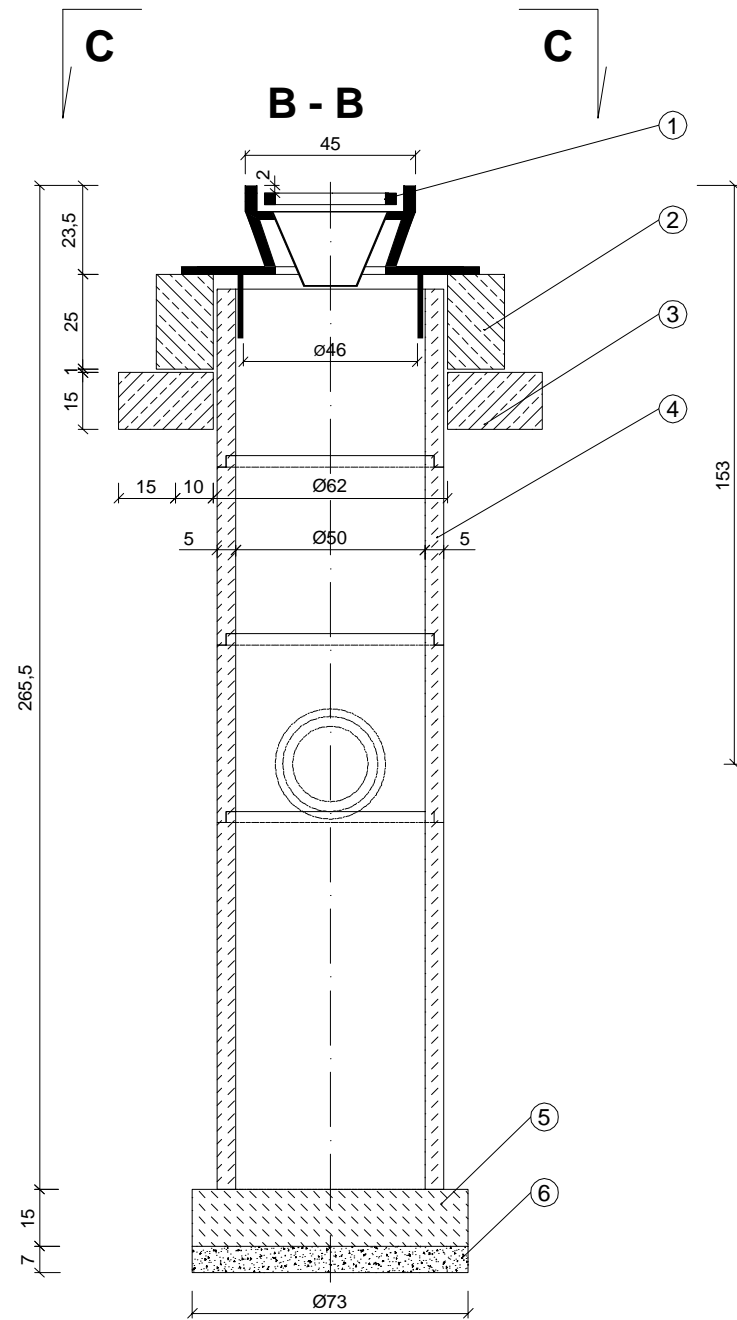
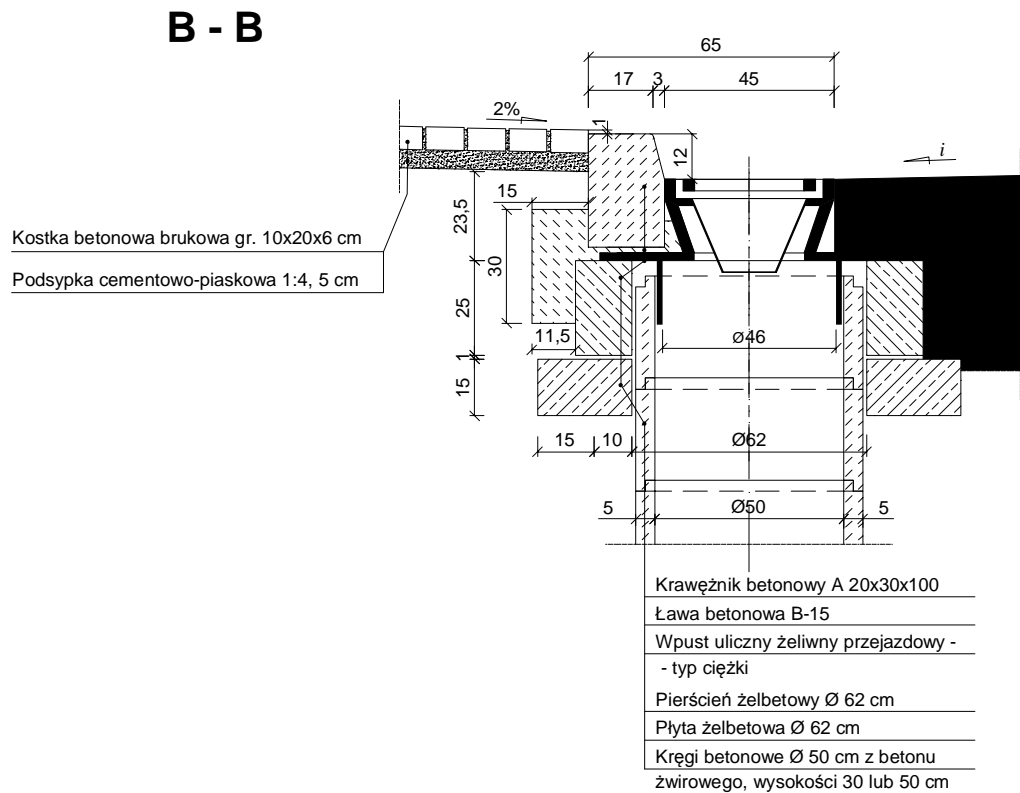
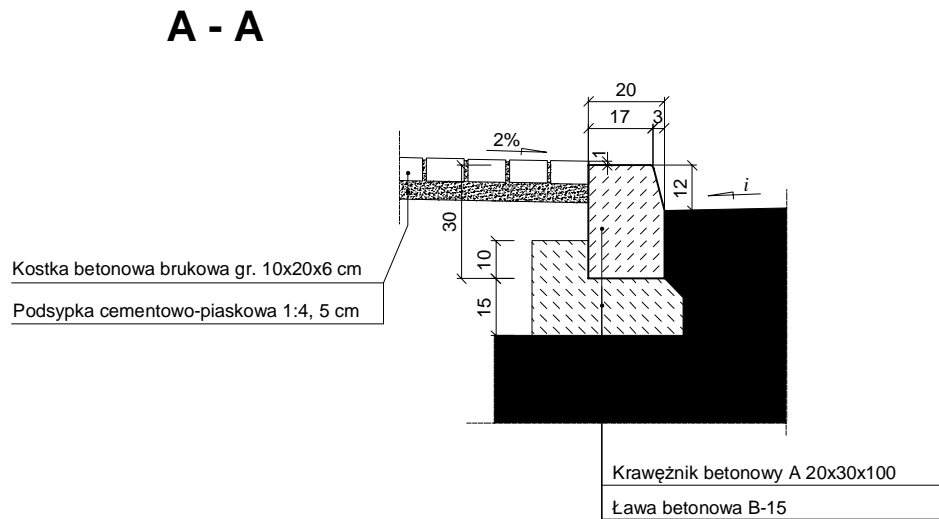
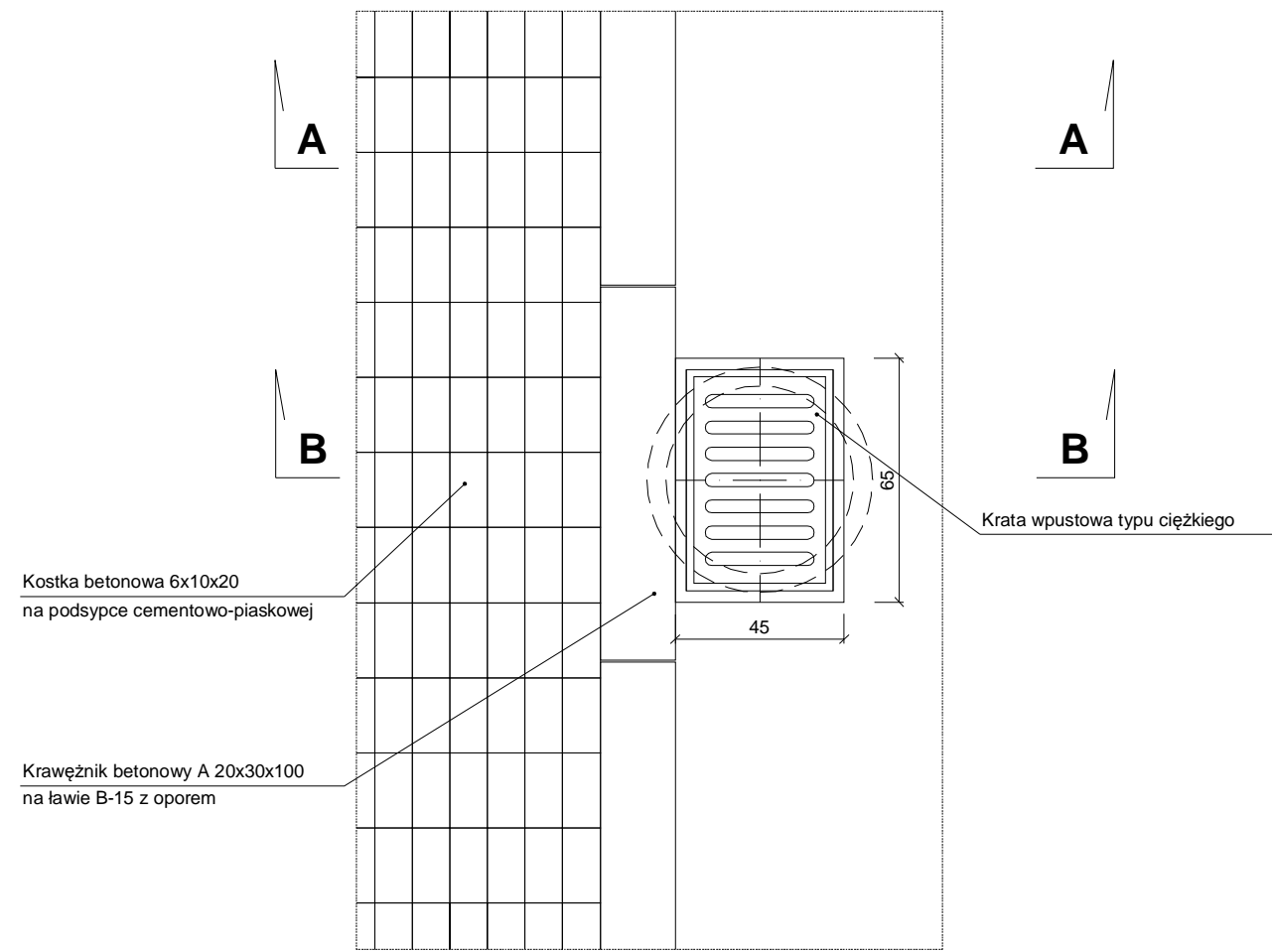


WPUST PRZY KRAWĘŻNIKU

Studzienka ściekowa w pasie ruchu



1. Wpust uliczny żeliwny przejazdowy typ ciężki
2. Pierścień żelbetowy Ø 62 cm z betonu wibrowanego
3. Płyta żelbetowa Ø 62 cm z betonu wibrowanego
4. Kręgi betonowe Ø 50 cm z betonu żwirowego, wysokości 30 lub 50 cm
5. Płyta fundamentowa grubości 15 cm
6. Podsypka z tucznia lub żwiru grubości 7 cm

PRAWA AUTORSKIE ZASTRZEŻONE	Jednostka projektowa:	Inwestor:	
	ROAD CONCEPT RENATA KOZAK UL. SIENKIEWICZA 21 11-800 WĘGORZEWO	MIASTO OSTRÓW MAZOWIECKA UL. 3 MAJA 66 07-300 OSTRÓW MAZOWIECKA	
	Nazwa zadania:	BUDOWA ULICY NAJMIŁY W OSTRÓW MAZOWIECKIEJ NA ODCINKU OD KM 0+180 DO KM 0+280 ORAZ UL. CY KOD-25 (NA DL. OK. 44M) WRAZ Z BUDOWĄ ODWODNIENIA I PRZEBUDOWĄ KOLIZJI Z INFRASTRUKTURĄ - ETAP I	Branda: SANITARNA
	Tytuł rysunku:	STUDNIA WPUSTOWA	Skala: n/s
	Projektował:	mgr inż. Bartosz Szawczyk WAM00223POOS08	Podpis: 11.2018
	Sprawił:	mgr inż. Grzegorz Kowalewski WAM00223POOS08	Nr rysunku: 3.2